

Pot à crayons Matriochka



Il me faut :

- Contenant cylindrique de récup' en métal ou en verre
- Pâte polymère Patati Patata
- Machine à pâte
- Rouleau
- Lame



Gabarit Matriochka



A agrandir selon la taille du pot à crayons.

Pas à pas...



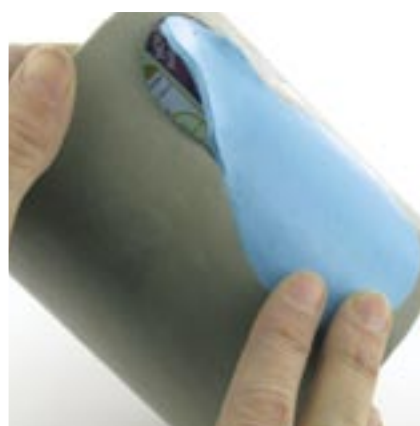
1 Faire 1 ou 2 plaques de pâte de 2/3 mm d'épaisseur puis recouvrir le pot. Lisser à l'aide d'un rouleau.



2 Reporter le gabarit sur une plaque bleue de même épaisseur que la pâte grise recouvrant le pot. Puis découper la poupée.



3 Reporter également le gabarit sur le pot afin d'éviter la même forme dans la pâte grise.

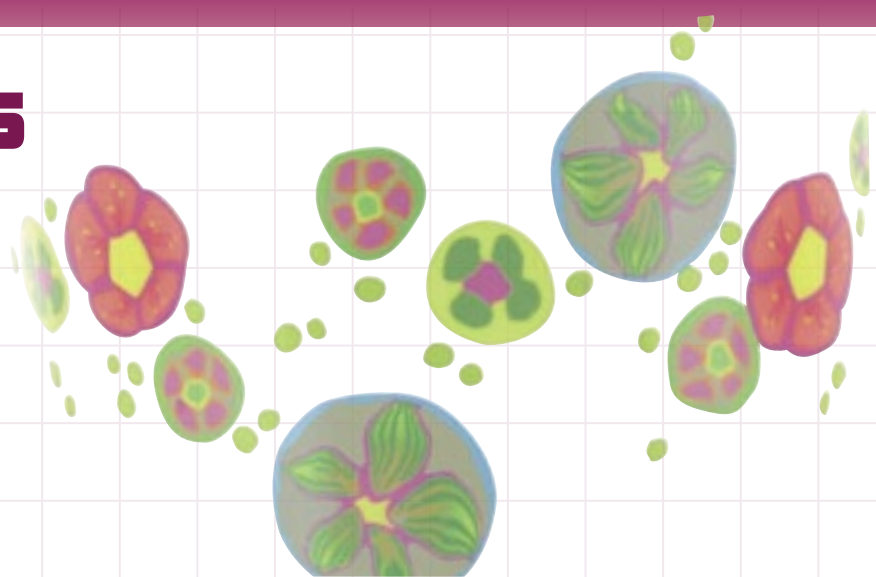


4 Incorporer la silhouette dans l'empreinte ainsi réalisée en rectifiant, au besoin, les courbes à l'aide d'une lame.



5 Réaliser plusieurs cannes et les débiter en rondelles en gardant toujours la même épaisseur pratiquée jusque là (2/3 mm).

Pot à crayons Matriochka (suite)



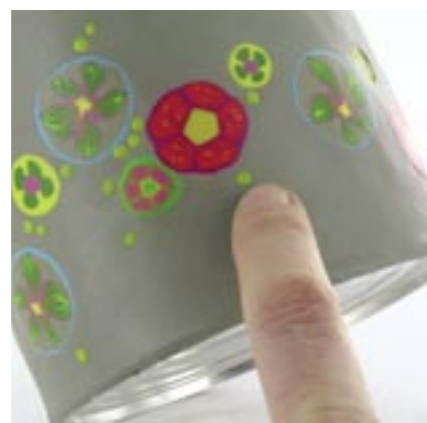
Pas à pas suite...



6 Etudier la composition en appliquant temporairement les rondelles sur le pot.



7 A l'aide d'emporte-pièces (ou capuchons) évider la pâte grise aux diamètres des rondelles de canne. Puis les incorporer comme fait précédemment avec la poupée.



8 Peaufiner le motif en écrasant de toutes petites boules de pâte verte entre les rondelles de canne.



9 Faire de même avec des boules violettes légèrement plus grosses sur le pourtour de la poupée.



10 Réaliser le visage sur un disque de pâte chair (3,5 cm). L'entourer d'un colombin de pâte verte très fin (< 1 mm).



11 Toujours de la même manière, l'incorporer dans la pâte bleue préalablement évidée. Lisser l'ensemble du pot au rouleau. Cuire au four 30 min à 110/130 C°)